



CNC pilové kotouče



Obj.č.	Popis	Cena Kč
5381 CNC	100 × 3,5 × 30; Z35 WZ/WZ/FZ Homag	1 575,-
5381 CNC	100 × 4,0 × 30; Z35 WZ/WZ/FZ Homag	1 595,-
5381 CNC	120 × 3,5 × 20; Z35 WZ/WZ/FZ SCM, Morbidelli	1 724,-
5381 CNC	120 × 4,0 × 20; Z35 WZ/WZ/FZ SCM, Morbidelli	1 595,-
5381 CNC	120 × 3,5 × 35; Z35 WZ/WZ/FZ Biesse	2 024,-
5381 CNC	120 × 4,0 × 35; Z35 WZ/WZ/FZ Biesse	2 024,-
5381 CNC	125 × 3,2 × 30; Z35 WZ/WZ/FZ Homag	1 937,-
5381 CNC	125 × 3,5 × 30; Z35 WZ/WZ/FZ Homag	1 840,-
5381 CNC	125 × 4,0 × 30; Z35 WZ/WZ/FZ Homag	2 428,-
5381 CNC	150x4,0x20; Z35 WZ/WZ/FZ	1 760,-
5381 CNC	300x3,2/2,4x30; Z100 WZF/SSW Biesse, Homag	3 191,-
5381 CNC	350x3,5/2,6x30; Z110 WZF/SSW Homag	4 332,-

- ▶ Drážkování, příčné a pokosové řezy na 3 a 5-osých CNC strojích.
- ▶ Pilové kotouče jsou vyvážené.



Precizní upínací pouzdro HSK-F63 DIN 6388



Obj.č.	Popis	Cena Kč
679043	NiRo upínací pouzdro Premium, HSK-F 63	2 400,-
37412	Přesné upínací pouzdro HSK-F63	2 350,-
37429	Upínací kleština 6 × 52	790,-
37430	Upínací kleština 8 × 52	790,-
37431	Upínací kleština 10 × 52	790,-
37432	Upínací kleština 12 × 52	790,-
37434	Upínací kleština 14 × 52	790,-
37435	Upínací kleština 16 × 52	790,-
37436	Upínací kleština 18 × 52	790,-
37437	Upínací kleština 20 × 52	790,-
37438	Upínací kleština 25 × 52	790,-

- ▶ Ložisková matice = velká upínací síla, Pravo/levé provedení
- ▶ NIRO je vyrobeno z nerezocí ocele, vyšší pevnost upnutí nástroje



Rychloupínací montážní přípravek pro kleštinové upínače HSK63F a ISO30 při výměně nástroje

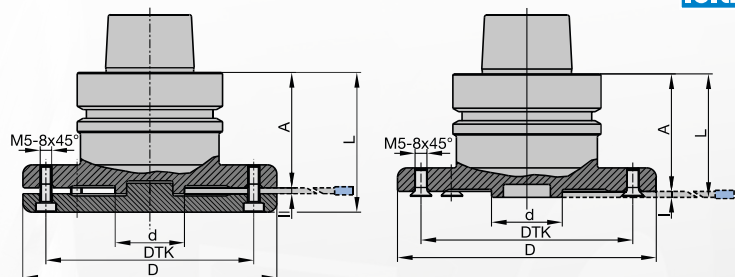
Rychloupínací montážní přípravek



Obj.č.	Popis	Cena Kč
217214048	Přípravek pro kleštinové upínače HSK63F	4 265,-
217214063	Přípravek pro kleštinové upínače ISO 30	4 265,-



Přírubový upínač pil. kotoučů HSK-F63 DIN 69893



Obj.č.	A	d	D	lmax	TK	L	Cena Kč
663093	50	30	110	3,5	90	85,5	10 990,-

- ▶ Možnost upevnění pilového kotouče pomocí zápusťných šroubů nebo přírubou. Upnutí s přírubou je výhodnější pro větší stabilitu kotouče a přesnost řezů. Použití upnutí se zápusťnými šrouby je vhodné pro výrobu pokosových řezů a řezů trámů. Maximální průměr pilového kotouče 350 mm (450 mm s přírubou).

HW spirálové frézy hrubovací-dokončovací MARATHON povlakované



Obj.č.	Popis	Cena Kč
42288	D8 × 25/80; st.8; Z2 RL/RD	1 693,-
42278	D10 × 25/70; st.10; Z2 RL/RD	2 283,-
42271	D12 × 42/90; st.12; Z3 RL/RD	3 372,-
42274	D16 × 55/110; st.16; Z3 RL/RD	4 266,-
42276	D20 × 75/130; st.20; Z3 RL/RD	4 795,-

- Jedna fréza pro dvě operace, vysoký výkon hrubovací frézy a čistá hrana dokončovací frézy



HW spirálové frézy hrubovací



Obj.č.	Popis	Cena Kč
2880832	D8 × 32/80; Z3 PP	870,-
2881052	D10 × 52/100; Z3 PP	1 327,-
2881242	D12 × 42/90; Z3 PP	1 514,-
2881252	D12 × 52/100; Z3 PP	1 602,-
2881652	D16 × 52/100; Z3 PP	2 660,-
2882052	D20 × 52/100; Z3 PP	3 865,-
288201402	D20 × 102/160; Z3 PP	5 501,-



HW - Spirálové frézy hladké-dokončovací RD



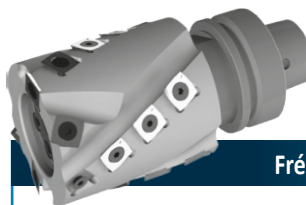
Obj.č.	Popis	Cena Kč
2840412	D4 × 15/50; Z2 PP	477,-
2840517	D5 × 17/60; Z2 PP	421,-
2840627	D6 × 27/60; Z2 PP	596,-
2860832	D8 × 32/80; Z3 PP	788,-
2861032	D10 × 32/80; Z3 PP	992,-
2861052	D10 × 52/100; Z3 PP	1 319,-
2861242	D12 × 42/90; Z3 PP	1 503,-
2861252	D12 × 52/100; Z3 PP	1 644,-
2861652	D16 × 52/100; Z3 PP	2 631,-
2862072	D20 × 72/120; Z3 PP	4 298,-
28620102	D20 × 102/160; Z3 PP	5 643,-

HW spirálové frézy na kapsy zámků - MARATHON



Z2/Z3 extra dlouhé provedení pro vložení čepy, otvory zámků a pantů.

Obj.č.	Popis	Cena Kč
240010	8 × 25/51; st.8; GL80; Z2 RL/LD	3 726,-
240002	14 × 30/120; st.16; GL190; Z3 RL/RD	8 341,-
240003	16 × 50/105; st.16; GL170; Z3 RL/RD	7 572,-



Fréza spirálová orovnávací a falcovací s HW VBD



Obj.č.	Popis	Cena Kč
122517539 HSK	80 × 81,4; Z2+2; HSK 63F	10 891,-

- Formátování, orovnávací, falcování měkkého a tvrdého dřeva, lepeného dřeva, MDF, Multiplex.



Diamond Line

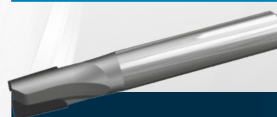
DP drážkovací frézy Z1 a Z2



Axiální úhel břitu 0°

Obj.č.	Popis	Cena Kč
910.04.06.06.01	4 × 6/60; st.6; Z1	2 478,-
910.05.15.06.01	5 × 15/60; st.6; Z1	2 478,-
910.06.15.06.01	6 × 15/60; st.6; Z1	2 478,-
910.08.20.08.01	8 × 20/60; st.8; Z1	2 890,-
910.08.20.08.02	8 × 20/60; st.8; Z2	4 038,-
910.08.25.08.02	8 × 25/65; st.8; Z2	4 791,-
910.10.20.10.02	10 × 20/60; st.10; Z2	4 675,-
910.12.25.12.02	12 × 25/65; st.12; Z2	5 525,-

- Posuv 3 - 8 m/min HW tělo nástroje s vysokou mechanickou odolností, DP pájené břity, určeno pro obrábění kompaktních materiálů HPL, tvrzený papír, MDF, DTD, plastů.



Diamond Line

DP drážkovací frézy Z1 a Z2



Axiální úhel břitu negativní pro perfektní horní hranu drážky.

Obj.č.	Popis	Cena Kč
PP09D061210R	6 × 12/70; st.10; Z1	2 366,-
912.08.20.08.01	8 × 20/60; st.8; Z1	2 890,-
912.08.20.08.02	8 × 20/60; st.8; Z2	4 038,-
912.10.20.10.02	10 × 20/60; st.10; Z2	4 862,-

- Posuv 3 - 8 m/min HW tělo nástroje s vysokou mechanickou odolností, DP pájené břity, určeno pro obrábění kompaktních materiálů HPL, tvrzený papír, MDF, DTD, plastů.



Diamond Line

Stopkové frézy EKONOM Z1+1; H=2,5 - 2,7 mm

**Základní nástroj s DP-břitý
pro zakázkovou nebo malosériovou výrobu**



Obj.č.	Popis	Cena Kč
9000822	D8 × 22; st.12	1 521,-
9001026	D10 × 26; st.12	1 521,-
9001226	D12 × 26; st.12	1 521,-
9001235	D12 × 35; st.12	1 857,-
* 9001245	D12 × 45; st.12	2 200,-
9001645	D16 × 45; st.16	2 524,-
9001826	D18 × 26; st.20	1 521,-
9001835	D18 × 35; st.20	2 020,-
9001845	D18 × 45; st.20 P	2 440,-
9001846	D18 × 45; st.20 L	2 440,-
9002026	D20 × 26; st.20	1 521,-
9002043	D20 × 43; st.20	2 534,-
9002054	D20 × 54; st.20	3 040,-
9002065	D20 × 65; st.20	3 549,-

* Vhodné k opracování pracovních desek v ruční horní frézce

- Určeno pro formátování a orovnávaní nábytkářských materiálů DTD, MDF s povrchovou i bez povrchové úpravy
- Posuv 4 - 8 m/min
- Počet přestřehů až 2-3 v závislosti na opotřebení
- Doporučené otáčky 18.000 - 24.000 ot/min
- Dodáváme i levotočivé frézy a také frézy se stopkou 25 mm

Diamond Line NOVINKA

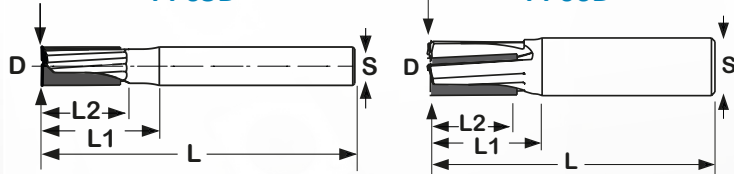
HPL DP stopkové frézy s HW tělem

Speciálně navrženo pro formátování a drážkování s oboustranně čistou řeznou hranou. HW tělo s vysokou mechanickou odolností. Střídatý axiální úhel DP břitů. Doporučeno pro opracování HPL, corianu, trespa®, sádrokartonové desky, MDF a dřevotřískové desky na CNC strojích.



PP05D

PP06D



Obj.č.	D	L2	L1	L	S	Z	Cena Kč
PP05D061506R	6	15	20	65	6 × 42	2	4 060,-
PP05D081508R	8	15	20	65	8 × 42	2	4 200,-
PP05D101510R	10	15	20	75	10 × 50	2	4 338,-
PP05D102010R	10	20	25	80	10 × 50	2	4 758,-
PP05D121512R	12	15	20	75	12 × 50	2	4 973,-
PP05D122512R	12	25	30	80	12 × 45	2	5 875,-
PP06D122012R	12	20	30	80	12 × 48	3	7 834,-
PP06D162516R	16	25	30	80	16 × 48	3	8 954,-
PP06D202020R	20	20	25	85	20 × 53	3	9 092,-
PP06D203020R	20	30	35	95	20 × 58	3	10 912,-



Diamond Line

DP stopkové frézy formátovací Z2+1; H=4,0 mm

Výkonný nástroj pro rychlé posuvy



Obj.č.	Popis	Cena Kč
9052026203	20 × 26; st.20	4 010,-
90520452035	20 × 45; st.20	6 862,-

► Posuv 5 - 20 m/min, vrtací břit DP
► Počet přestřehů až 6x - 8x v závislosti na opotřebení
► Doporučené otáčky 18.000 - 24.000 ot/min



MALLARD
kvalita která vás přesvědčí

Diamond Line

DP stopkové frézy MALLARD



Obj.č.	Popis	Geometrie břitů	Cena Kč
191069	16 × 25/85; st.16; Z1+1 EdgeExpert	AS	5 990,-
2026090M0	20 × 26/90; st.20; Z2+2 Mallard 54°	SY	8 018,-
86202820	20 × 28/90; st.20 × 55; Z2+1 45°	AS	6 804,-
86204520	20 × 45/110; st.20 × 55; Z2+1 45°	AS	11 974,-
86255525	25 × 55/120; st.25 × 55; Z2+1 45°	AS	14 229,-

- Nástroj pro nejvyšší nároky na kvalitu hrany u materiálů DTD, MDF surové, laminované i dýhované desky, překližka, multiplex.



Diamond Line

DP stopková fréza NESTING

Vysoce výkonný nástroj pro NESTINGOVÉ operace obrábění. Díky Z3 nekompromisní kvalita.

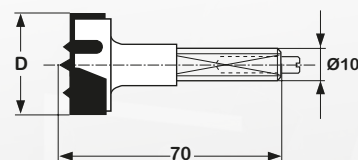


Obj.č.	Popis	Cena Kč
831224120	12 × 24/85; st.12; Z3	7 236,-
851222120	12 × 22/72; st.12 × 45; Z3	6 440,-

- Tělo frézy ze speciální slitiny DENSIMET



Sukovníky na otvory pro nábytk. závěsy HW Z2/V2



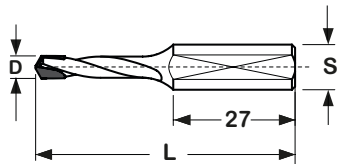
Obj. č. - Levý	Obj. č. - Pravý	d mm	D mm	Cena Kč
P136M15L	P136M15R	15	70	451,-
P136M18L	P136M18R	18	70	463,-
P136M20L	P136M20R	20	70	494,-
P136M25L	P136M25R	25	70	550,-
P136M26L	P136M26R	26	70	556,-
P136M30L	P136M30R	30	70	596,-
P136M35L	P136M35R	35	70	616,-



Diamond Line

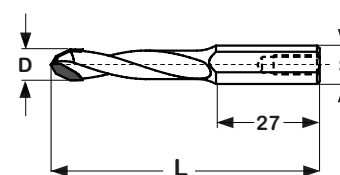
DP kolíkovací a průchozí vrtáky

Ocelové tělo s vysokou mechanickou odolností 2 DP břity
 - Tělo se 2 spirálami - Broušená stopka s ploškou
 Povrchová úprava pro lepší odvod třísek - Použití ve vyvrtávacích a CNC strojích - Vysoká produktivita
Doporučeno pro dřevotřískových, MDF, HDF desek v surovém nebo laminovaném stavu a překližek.



DP kolíkovací vrtáky

Obj.č.	D mm	L mm	S mm	Z	Cena Kč
PC20D05700AR	5 × 35	70	10 × 27	2	2 675,-
PC20D05700AL	5 × 35	70	10 × 27	2	2 675,-
PC20D08700AR	8 × 35	70	10 × 27	2	2 675,-
PC20D08700AL	8 × 35	70	10 × 27	2	2 675,-



DP průchozí vrtáky

Obj.č.	D mm	L mm	S mm	Z	Cena Kč
PC22D05700AR	5 × 33	70	10 × 27	2	2 767,-
PC22D05700AL	5 × 33	70	10 × 27	2	2 767,-
PC22D08700AR	8 × 33	70	10 × 27	2	2 767,-
PC22D08700AL	8 × 33	70	10 × 27	2	2 767,-

NOVINKA

HW monolitní vrtáky do HPL

Tělo ze speciálního HWM - Speciální geometrie ostří ve tvaru V 140° - Tělo se 2 spirálami - Broušená stopka s ploškou
 - Použití ve vyvrtávacích a CNC strojích.



Doporučeno k vrtání otvorů do HPL, trespa® a také do MDF, HDF, dřevotřískových desek a laminovaných desek.



Obj.č.	D mm	L mm	S mm	Cena Kč
PH67M003057R	3 × 18	57,5	10 × 33	503,-
PH67M003057L	3 × 18	57,5	10 × 27	503,-
PH67M004057R	4 × 22	57,5	10 × 27	558,-
PH67M004057L	4 × 22	57,5	10 × 27	558,-
PH67M005057R	5 × 22	57,5	10 × 27	581,-
PH67M005057L	5 × 22	57,5	10 × 27	581,-
PH67M006057R	6 × 22	57,5	10 × 27	700,-
PH67M006057L	6 × 22	57,5	10 × 27	700,-
PH67M008057R	8 × 22	57,5	10 × 27	825,-
PH67M008057L	8 × 22	57,5	10 × 27	825,-
PH67M010057R	10 × 22	57,5	10 × 27	958,-
PH67M010057L	10 × 22	57,5	10 × 27	958,-
PH67M003070R	3 × 22	70	10 × 40	503,-
PH67M003070L	3 × 22	70	10 × 40	503,-
PH67M004070R	4 × 36	70	10 × 35	558,-
PH67M004070L	4 × 36	70	10 × 35	558,-
PH67M005070R	5 × 36	70	10 × 27	581,-
PH67M005070L	5 × 36	70	10 × 27	581,-
PH67M006070R	6 × 36	70	10 × 27	700,-
PH67M006070L	6 × 36	70	10 × 27	700,-
PH67M008070R	8 × 38	70	10 × 27	825,-
PH67M008070L	8 × 38	70	10 × 27	825,-
PH67M010070R	10 × 38	70	10 × 27	958,-
PH67M010070L	10 × 38	70	10 × 27	958,-



Kolíkovací vrtáky HWM monolit - ELICA

DLOUHÁ ŽIVOTNOST



elica



Obj.č.	Popis	Cena Kč
P057M003070R	3 × 22/70, S10 × 40 RL HWM	271,-
P057M003070L	3 × 22/70, S10 × 40 LL HWM	271,-
P057M004070R	4 × 27/70, S10 × 35 RL HWM	297,-
P057M004070L	4 × 27/70, S10 × 35 LL HWM	297,-
P057M005070R	5 × 35/70, S10 × 27 RL HWM	333,-
P057M005070L	5 × 35/70, S10 × 27 LL HWM	333,-
P057M006070R	6 × 35/70, S10 × 27 RL HWM	364,-
P057M006070L	6 × 35/70, S10 × 27 LL HWM	364,-
P057M008070R	8 × 35/70, S10 × 27 RL HWM	474,-
P057M008070L	8 × 35/70, S10 × 27 LL HWM	474,-
P057M010070R	10 × 35/70, S10 × 27 RL HWM	546,-
P057M010070L	10 × 35/70, S10 × 27 LL HWM	546,-

- ▶ Vrták je určen pro extrémní zatížení v materiálech DTD, MDF, LTD, Multiplex.
- ▶ Celotvrdokovové monolitní provedení zajistí rychlé, čisté a přesné vrtání s maximální životností v abrasivních materiálech.



Průchozí vrtáky HWM monolit - ELICA

DLOUHÁ ŽIVOTNOST



elica



Obj.č.	Popis	Cena Kč
P067M003070R	3 × 20/70, S10 × 40 RL HWM	333,-
P067M003070L	3 × 20/70, S10 × 40 LL HWM	333,-
P067M004070R	4 × 25/70, S10 × 35 RL HWM	375,-
P067M004070L	4 × 25/70, S10 × 35 LL HWM	375,-
P067M005070R	5 × 33/70, S10 × 27 RL HWM	388,-
P067M005070L	5 × 33/70, S10 × 27 LL HWM	388,-
P067M006070R	6 × 33/70, S10 × 27 RL HWM	499,-
P067M006070L	6 × 33/70, S10 × 27 LL HWM	499,-
P067M008070R	8 × 33/70, S10 × 27 RL HWM	559,-
P067M008070L	8 × 33/70, S10 × 27 LL HWM	559,-
P067M010070R	10 × 33/70, S10 × 27 RL HWM	678,-
P067M010070L	10 × 33/70, S10 × 27 LL HWM	678,-

- ▶ Vrták je určen pro extrémní zatížení v materiálech DTD, MDF, LTD, Multiplex.
- ▶ Celotvrdokovové monolitní provedení zajistí rychlé, čisté a přesné vrtání s maximální životností v abrasivních materiálech.